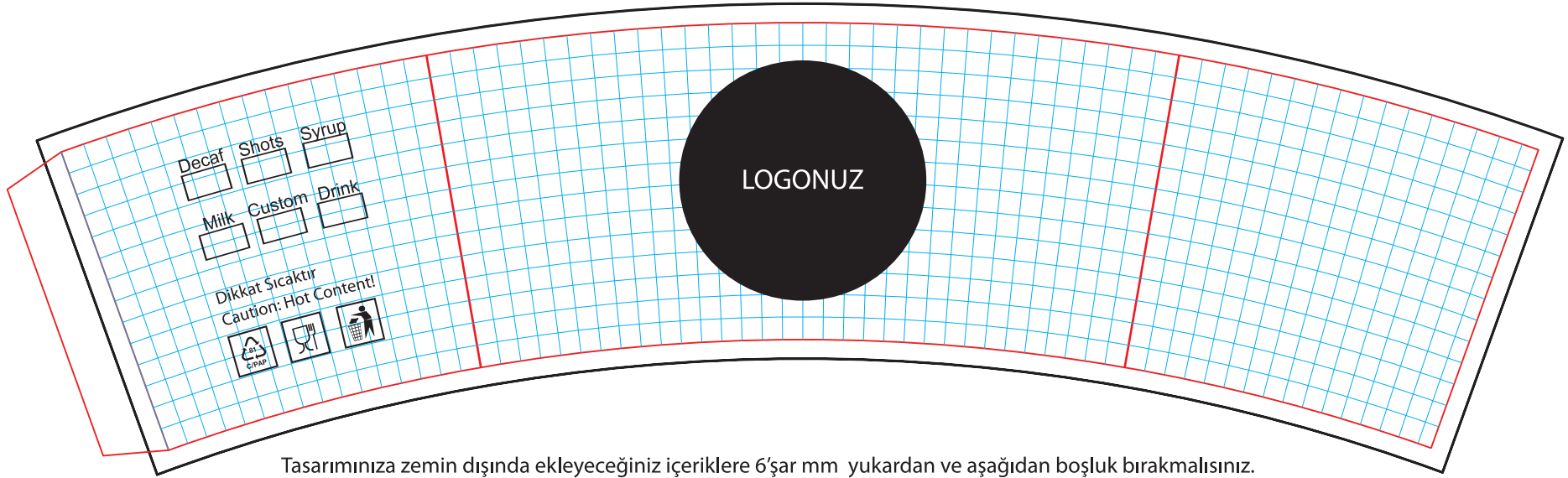


Tasarımınıza mavi kılavuz çizgilerine göre eğim (ark) vermelisiniz.

Tasarımınızda zemin var ise kırmızı çizgiye kadar uzatmalısınız.

Siyah çizgi yapıştırma alanıdır.



Tasarımınıza zemin dışında ekleyeceğiniz içeriklere 6'şar mm yukardan ve aşağıdan boşluk bırakmalısınız.